





















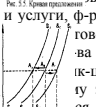
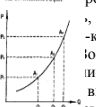
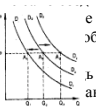
ки заключ-я контр-та - время и деньги; -изд-ки измерения - кач-ва, кол-ва; - изд-ки специф-ции и защ. прав с  
 органов правоп-ка и суда; -изд-ки оппорту-ного повед-я -выявл-е и наказ-е наруш-ля) **Внеш. эффекты** - возд-в  
 з договоре. Положит-е - прин. доп. выгоды 3-ним лицам, отриц-е - прин. доп. изд-ки. **Внеш. эф-ты** нарушают эф-  
 терип-во по сравн. с общественно эф-тым объемом прод., полож. - неопор-во) **Внеш. эф-ты** возн. только в сл  
 При четк. опред-и прав общественно реш-ся путем добров. переговоров о взаимовыг. куп-прод прав, кот. дост-ся в  
 злага - блага, гл. характ-кой кот. явл-ся неискл-ты из потреб-я (невозм. отделить «плательщ» от «неплат-ков»), у  
 порожд. полож. внеш. эф-ты) и неконкур-ты в потреб-и (увелич-е кол-ва потр-лей не уменьш. полез-ти этого благ-  
 др. для пр-ва общ-х благ в оптим. кол-ве необх. взимать плату со всех пр-л страны, что под силу только гос-ву

**1. Структур, стр-ра, инфрастр-ра и функции рынка.** Первонач. р. расс-ся как базар, место розн. торговли,  
 быт. общ-ва, когда обмен осущ-ся в опред. месте и в опред. время. С разв. ремесла и городов торговля расш-с  
 площади. Тогда поним-е р. сохр. и до наших дней как 1 из его значений. По мере угл-я общ-го раздел-я труда и  
 е более слож. толк-е, кот. находит отраж-е и в совр. экон. лит-ре: под терм. "рынок" след. понимать не как-н. рд-  
 де отнош-я пок-лей и прод-цов своб. и цены легко и быстро выравн-я. В таком опред-и форма сохр-ся ее и  
 обмена, появл. денег, тов.-ден. отн-ний и цен. возм-т-е разрыва куп-прод. во времени и простр-ве, форм-ся сфера с  
 ф-мы тов-го и тов.-деж-кого обмена (обращ-я), р. - это не сфера тов-го обмена, а сфера обмен-я, вкл. не только тех  
 тов-ге, обр-е, в том числе соврем рынок цен. бумаг. **Рынок** - это сеть инст-тов, обесп-щих взаимовыг. прод-тов и  
 о мех-м функции экон-ки, осн-го на использ. разнообраз-х форм соб-ств, тов.-ден. отн-ний и фин-кред системы  
 фирмы и гос-во, которые вступ. в экон. отн-я по пов. явл-я, испльз-я, купли и прод. **объектов** рынка: товары  
 сыплаты и т.п. Стр-ра рынка - внутр. стр-е его отд. эл-тов. Классиф-я стр-ры: 1. По экон. назнач-ю об-тов рын. 2.  
 гтуда, -НТР, -цен. бумаг 2.По товарн. группам -р. тов-в проиоз-го назн-я, - тов-в нар. потр-я, -продов-х тов-в,  
 местные, -ресурсы-е, -мехресп-е, -внутрирегион-е, -межрегион-е, -национ-е, -междунар-е, -мировой р.4.По стев-  
 за несоверш. конц-ции 5.По хар-ру продаж -отпотовой торговли, -розничн. тор-ли, -госзакупк 6.С т. зр. соот-  
 ченелогичности Функции: 1)саморегул-я тов-го пр-ва (ч/з куп-прод тов-в и услуг) - при росте спроса обесп-ся пр-я.2)Стимулирующая - побужд. пр-лей к созд-ю необх-х товаров с намн. затр-м и пол-ю бол. выс. приб. за  
 3)Учета затрат на пр-во пр-ции - путем сопост-я индивид-л затрат труда со сред-ми общест-ми, учит-ся также  
 устан-ед осн. пропорции в хоз-ве на макро- и микроуровне за счет расш-я или суж-я спроса и предл-я 5)демонстр

зычагов проиоз. развитие эфф-кт-н-я пр-я в разор-е неэф-х. **Инфрастр-ра** - совек-ты учрежд-я, г-ос. и комм. фирм. **обеспеч-е**  
 вкл-ет: -Тов. биржи, и/ф-т ок- и розн. торг-ли, аукци-ны, ярм-ки, посред. ф-мы - обслуж-ют рынок тов-в и услуг. **Рыночные**  
 биржи - рынки деж-е, фонд-е, инвестици. -Биржи труда - рынок труда. -инф. центры, орг. конторы, рекл. аг-ва, **адап-**  
 как общ. институт; переделывает ф-ры пр-ва туда, где их можно наиб. эфф-кт. испльз., способ-ет более равномерн-е  
 замого чел-ка, ставя перед ним опред. рамки, огранич-я деят-ти. Рын-ий порядок способ-ет устан-ю и распр-ю  
 зод, кот. делают товизм -е и прогресс швил-ции. **Дост-ва и недост-ки:** \*частная соб-т-я на ср-ва пр-ва (+стимул-ет  
 з нерав-во в общ-ве); \*свобода предприн-ва (-искл-ет неууж-е и неэфф-кт-е пр-во; - нест-б-т в экон-ке)  
 (+справедл. распр-е дох-в по труд-у; - не созд. необх-х, но бесприбыльных общ-ств) \*лич. выгода уч-ков экон-ки  
 (+тр-лей; - безразл. к ущербу, кот. м. наносит бизн-с чел-ку и природе) \*саморег-е экон-ки рын. ф-рами, минимум

**5. Основные условия и проблемы развития экон-ки.** Потреб-ти - состояние неудовлет-ти, нужды, кот. чел-к стремл-ся  
 инно разв-ся, они неограниченны. для удовл-я матер-х потр-тей необ-мл пр-во (пр-е созд-я жизн-х благ) Источ-ки  
 з прир-х, сощ-х и дух-х сил, кот. м.б. испол-ны в процессе созд-я товаров. Рес-сы ограниченны (абсол. отгр-т - не  
 удовл-я всех потр-тей всех членов общ-ва; относит-е отгр-т - дост-т рес-сов для удовл-я каких-то выбр-х, опред-х  
 реально вовлеченные в процесс пр-ва ресурсы. Прир. рес-сы (потенц. пригодн. в пр-ве естеств. силы и ве-ва) созд.  
 мате ком ср-ва пр-ва, кот. сами явл-ся р-з-твом пр-ва) и фин-е (ден. ср-ва, кот. общ-во в соств. выделяет на орг-цию пр-ва)  
 грудовые рес-сы (насел-е в трудосп. возр) созд ф-ры пр-ва труд (чел. деят-ть, напр. на получ-е благ или услуг) и предприн-во  
 зруд, земля, кап-л - с целью получ-я новых благ и услуг, необх. потр-ляйм). Множ-тво экон. целей при огранич-ти рес-сов ставит  
 збора - выбор наилуч-го из альтернат-х вар-тов их исполь-я, при кот. достиг-ся макс. удовл-е потр-тей при данных  
 зто, как и для кого произ-т. Отгр-т рес-сов опред. альтер-т их исп-я.Общ-во всегда должно выбирать между накопл-ем

греб-ем.  
**6. Экон. рост и экон. эффективность. Кривая произв-х возм-тей. Закон возраст-я вмен-х издержек.** Эк. рост - это увелич-е  
 дох-а в экон-ке. Сопров-ся увел-ением среднелюд-и потреби-я при возр. реального выпуска в расчете на душу  
 зсегда точно отраж. уровень жизни нас-я,больше подходит показ-ль лич-го потреб-я тов-в и услуг. М. достиг-ся  
 путем. Производств-е отн-я - отн-я, склад-ся между людьми в проц. пр-ва, потр-я и распр-я товаров. Производств-е  
 природой. Выд-ся первичные и вторичные производит-е силы. Пер. вкл. прир. рес-сы, ср-ва пр-ва и самого чел-ка  
 услуги. Втор. разв-ся на осн. перв-х и хар-ся формами орг-ции общ-го проц. пр-ва, вовлеч-ем в пр-во р-з-тв разв.  
 предприн-вом. **Экон. эфф-кт-ть** - соизмер-е р-з-тв в затр-т деят-ти. Принято разл-ть эф-т распр-я рес-сов и эф-т  
 осущ-ся ч/з мех-зм конкур-ц цен. Рес-сы распр-ся таким образ., что они оказыв-ся в тех фирмах, кот. могут эф-не



б-таж.суб-векс-групп пок-лей на дан. благо есть рыночный спрос. Рын-ный С, в пер-  
 ы ден-и,и совр-ево кол-во тов-в, кот. пок-ли желают прибор. за некот. период врем  
 мех-оформир-еи снижен: чем выше цена, тем меньше, при пр. вар. усл., величина С.  
 ав об-ва,и р-з-т-ваду в теч. опред. периода времени нас-я заказом спроса. Графи-  
 мии кол-во тов-в, кот. прода-т, тем ниже д. б. цена на этот товар. От измен-я  
 не проиоз.обод-е, неценовых ф-ак-ров С. Функция С, учит-щая как ценовой ф-р, так  
 е гр-д-е,и постр-е,и ценов. товара; Р - цена товара-субститута; Рв - цена товара-компле-  
 эле-е мех-м-ы-распр-е и мнимо-во; N - кол-во пок-лей. Изм-е в С выр-ся в сдвиге кривой  
 С. Эластич-ть С - мера чувст-ти величины С к измен-ям как-л. из ф-ак-тов. Эл-ть С мо-  
 б (выс-е) при близ-ости к нулю, прив. к знач. изм-ям в кол-ве пок-лей прод. (1 < Ed < ∞). -неэл-  
 акр-е мех-м-е, кот. о-р-д-е (Ed < 1). -с. с единичной эл-тью: изм-е величины С проиоз. в меру и

роизв-ва понятие прибор.  
 , а в целом всякий район,  
 -ка С) **демонстрацион-ый** С (Ed = 0). - при любом уровне цены величина С одинаков  
 оизв-е,и при измен-е характ-е завис-т С на данный товар(x) от изм-я цены на др. т  
 е (показ-ль эл-ти) С к %у изм-ю дохода. Предлож-е - это кол-во продукта,  
 выпроиоз.е,и в зависимости от цены на рынке. Разл-ся инд-но (П данного товара одной фирм  
 ыне,и на уровне экон-ки,и на уровне произв-го и доставл-го на рынок товара в опред.момент врем

Фирма, суб-векс-групп тов-в, кот. поставлено на рынок - это закон П. Цена, по кот. прод-и  
 тов-в, кот. поставлено на рынок, и предельными рынком, - предельными рынком и изд-к  
 ва дод-е,и при этом кот-е пред-т на рынке поэт-е кривая П. Т. А1, А2, А3, Т2 и т.д. показ-т  
 и-и при равновесии. Рв П, кот. проиоз. под возд-ем неценовых ф-ак-ров П. Qs = f(P, P1, P2, P3, P4, P5, P6, P7, P8, P9, P10, P11, P12, P13, P14, P15, P16, P17, P18, P19, P20, P21, P22, P23, P24, P25, P26, P27, P28, P29, P30, P31, P32, P33, P34, P35, P36, P37, P38, P39, P40, P41, P42, P43, P44, P45, P46, P47, P48, P49, P50, P51, P52, P53, P54, P55, P56, P57, P58, P59, P60, P61, P62, P63, P64, P65, P66, P67, P68, P69, P70, P71, P72, P73, P74, P75, P76, P77, P78, P79, P80, P81, P82, P83, P84, P85, P86, P87, P88, P89, P90, P91, P92, P93, P94, P95, P96, P97, P98, P99, P100, P101, P102, P103, P104, P105, P106, P107, P108, P109, P110, P111, P112, P113, P114, P115, P116, P117, P118, P119, P120, P121, P122, P123, P124, P125, P126, P127, P128, P129, P130, P131, P132, P133, P134, P135, P136, P137, P138, P139, P140, P141, P142, P143, P144, P145, P146, P147, P148, P149, P150, P151, P152, P153, P154, P155, P156, P157, P158, P159, P160, P161, P162, P163, P164, P165, P166, P167, P168, P169, P170, P171, P172, P173, P174, P175, P176, P177, P178, P179, P180, P181, P182, P183, P184, P185, P186, P187, P188, P189, P190, P191, P192, P193, P194, P195, P196, P197, P198, P199, P200, P201, P202, P203, P204, P205, P206, P207, P208, P209, P210, P211, P212, P213, P214, P215, P216, P217, P218, P219, P220, P221, P222, P223, P224, P225, P226, P227, P228, P229, P230, P231, P232, P233, P234, P235, P236, P237, P238, P239, P240, P241, P242, P243, P244, P245, P246, P247, P248, P249, P250, P251, P252, P253, P254, P255, P256, P257, P258, P259, P260, P261, P262, P263, P264, P265, P266, P267, P268, P269, P270, P271, P272, P273, P274, P275, P276, P277, P278, P279, P280, P281, P282, P283, P284, P285, P286, P287, P288, P289, P290, P291, P292, P293, P294, P295, P296, P297, P298, P299, P300, P301, P302, P303, P304, P305, P306, P307, P308, P309, P310, P311, P312, P313, P314, P315, P316, P317, P318, P319, P320, P321, P322, P323, P324, P325, P326, P327, P328, P329, P330, P331, P332, P333, P334, P335, P336, P337, P338, P339, P340, P341, P342, P343, P344, P345, P346, P347, P348, P349, P350, P351, P352, P353, P354, P355, P356, P357, P358, P359, P360, P361, P362, P363, P364, P365, P366, P367, P368, P369, P370, P371, P372, P373, P374, P375, P376, P377, P378, P379, P380, P381, P382, P383, P384, P385, P386, P387, P388, P389, P390, P391, P392, P393, P394, P395, P396, P397, P398, P399, P400, P401, P402, P403, P404, P405, P406, P407, P408, P409, P410, P411, P412, P413, P414, P415, P416, P417, P418, P419, P420, P421, P422, P423, P424, P425, P426, P427, P428, P429, P430, P431, P432, P433, P434, P435, P436, P437, P438, P439, P440, P441, P442, P443, P444, P445, P446, P447, P448, P449, P450, P451, P452, P453, P454, P455, P456, P457, P458, P459, P460, P461, P462, P463, P464, P465, P466, P467, P468, P469, P470, P471, P472, P473, P474, P475, P476, P477, P478, P479, P480, P481, P482, P483, P484, P485, P486, P487, P488, P489, P490, P491, P492, P493, P494, P495, P496, P497, P498, P499, P500, P501, P502, P503, P504, P505, P506, P507, P508, P509, P510, P511, P512, P513, P514, P515, P516, P517, P518, P519, P520, P521, P522, P523, P524, P525, P526, P527, P528, P529, P530, P531, P532, P533, P534, P535, P536, P537, P538, P539, P540, P541, P542, P543, P544, P545, P546, P547, P548, P549, P550, P551, P552, P553, P554, P555, P556, P557, P558, P559, P560, P561, P562, P563, P564, P565, P566, P567, P568, P569, P570, P571, P572, P573, P574, P575, P576, P577, P578, P579, P580, P581, P582, P583, P584, P585, P586, P587, P588, P589, P590, P591, P592, P593, P594, P595, P596, P597, P598, P599, P600, P601, P602, P603, P604, P605, P606, P607, P608, P609, P610, P611, P612, P613, P614, P615, P616, P617, P618, P619, P620, P621, P622, P623, P624, P625, P626, P627, P628, P629, P630, P631, P632, P633, P634, P635, P636, P637, P638, P639, P640, P641, P642, P643, P644, P645, P646, P647, P648, P649, P650, P651, P652, P653, P654, P655, P656, P657, P658, P659, P660, P661, P662, P663, P664, P665, P666, P667, P668, P669, P670, P671, P672, P673, P674, P675, P676, P677, P678, P679, P680, P681, P682, P683, P684, P685, P686, P687, P688, P689, P690, P691, P692, P693, P694, P695, P696, P697, P698, P699, P700, P701, P702, P703, P704, P705, P706, P707, P708, P709, P710, P711, P712, P713, P714, P715, P716, P717, P718, P719, P720, P721, P722, P723, P724, P725, P726, P727, P728, P729, P730, P731, P732, P733, P734, P735, P736, P737, P738, P739, P740, P741, P742, P743, P744, P745, P746, P747, P748, P749, P750, P751, P752, P753, P754, P755, P756, P757, P758, P759, P760, P761, P762, P763, P764, P765, P766, P767, P768, P769, P770, P771, P772, P773, P774, P775, P776, P777, P778, P779, P780, P781, P782, P783, P784, P785, P786, P787, P788, P789, P790, P791, P792, P793, P794, P795, P796, P797, P798, P799, P800, P801, P802, P803, P804, P805, P806, P807, P808, P809, P810, P811, P812, P813, P814, P815, P816, P817, P818, P819, P820, P821, P822, P823, P824, P825, P826, P827, P828, P829, P830, P831, P832, P833, P834, P835, P836, P837, P838, P839, P840, P841, P842, P843, P844, P845, P846, P847, P848, P849, P850, P851, P852, P853, P854, P855, P856, P857, P858, P859, P860, P861, P862, P863, P864, P865, P866, P867, P868, P869, P870, P871, P872, P873, P874, P875, P876, P877, P878, P879, P880, P881, P882, P883, P884, P885, P886, P887, P888, P889, P890, P891, P892, P893, P894, P895, P896, P897, P898, P899, P900, P901, P902, P903, P904, P905, P906, P907, P908, P909, P910, P911, P912, P913, P914, P915, P916, P917, P918, P919, P920, P921, P922, P923, P924, P925, P926, P927, P928, P929, P930, P931, P932, P933, P934, P935, P936, P937, P938, P939, P940, P941, P942, P943, P944, P945, P946, P947, P948, P949, P950, P951, P952, P953, P954, P955, P956, P957, P958, P959, P960, P961, P962, P963, P964, P965, P966, P967, P968, P969, P970, P971, P972, P973, P974, P975, P976, P977, P978, P979, P980, P981, P982, P983, P984, P985, P986, P987, P988, P989, P990, P991, P992, P993, P994, P995, P996, P997, P998, P999, P1000, P1001, P1002, P1003, P1004, P1005, P1006, P1007, P1008, P1009, P1010, P1011, P1012, P1013, P1014, P1015, P1016, P1017, P1018, P1019, P1020, P1021, P1022, P1023, P1024, P1025, P1026, P1027, P1028, P1029, P1030, P1031, P1032, P1033, P1034, P1035, P1036, P1037, P1038, P1039, P1040, P1041, P1042, P1043, P1044, P1045, P1046, P1047, P1048, P1049, P1050, P1051, P1052, P1053, P1054, P1055, P1056, P1057, P1058, P1059, P1060, P1061, P1062, P1063, P1064, P1065, P1066, P1067, P1068, P1069, P1070, P1071, P1072, P1073, P1074, P1075, P1076, P1077, P1078, P1079, P1080, P1081, P1082, P1083, P1084, P1085, P1086, P1087, P1088, P1089, P1090, P1091, P1092, P1093, P1094, P1095, P1096, P1097, P1098, P1099, P1100, P1101, P1102, P1103, P1104, P1105, P1106, P1107, P1108, P1109, P1110, P1111, P1112, P1113, P1114, P1115, P1116, P1117, P1118, P1119, P1120, P1121, P1122, P1123, P1124, P1125, P1126, P1127, P1128, P1129, P1130, P1131, P1132, P1133, P1134, P1135, P1136, P1137, P1138, P1139, P1140, P1141, P1142, P1143, P1144, P1145, P1146, P1147, P1148, P1149, P1150, P1151, P1152, P1153, P1154, P1155, P1156, P1157, P1158, P1159, P1160, P1161, P1162, P1163, P1164, P1165, P1166, P1167, P1168, P1169, P1170, P1171, P1172, P1173, P1174, P1175, P1176, P1177, P1178, P1179, P1180, P1181, P1182, P1183, P1184, P1185, P1186, P1187, P1188, P1189, P1190, P1191, P1192, P1193, P1194, P1195, P1196, P1197, P1198, P1199, P1200, P1201, P1202, P1203, P1204, P1205, P1206, P1207, P1208, P1209, P1210, P1211, P1212, P1213, P1214, P1215, P1216, P1217, P1218, P1219, P1220, P1221, P1222, P1223, P1224, P1225, P1226, P1227, P1228, P1229, P1230, P1231, P1232, P1233, P1234, P1235, P1236, P1237, P1238, P1239, P1240, P1241, P1242, P1243, P1244, P1245, P1246, P1247, P1248, P1249, P1250, P1251, P1252, P1253, P1254, P1255, P1256, P1257, P1258, P1259, P1260, P1261, P1262, P1263, P1264, P1265, P1266, P1267, P1268, P1269, P1270, P1271, P1272, P1273, P1274, P1275, P1276, P1277, P1278, P1279, P1280, P1281, P1282, P1283, P1284, P1285, P1286, P1287, P1288, P1289, P1290, P1291, P1292, P1293, P1294, P1295, P1296, P1297, P1298, P1299, P1300, P1301, P1302, P1303, P1304, P1305, P1306, P1307, P1308, P1309, P1310, P1311, P1312, P1313, P1314, P1315, P1316, P1317, P1318, P1319, P1320, P1321, P1322, P1323, P1324, P1325, P1326, P1327, P1328, P1329, P1330, P1331, P1332, P1333, P1334, P1335, P1336, P1337, P1338, P1339, P1340, P1341, P1342, P1343, P1344, P1345, P1346, P1347, P1348, P1349, P1350, P1351, P1352, P1353, P1354, P1355, P1356, P1357, P1358, P1359, P1360, P1361, P1362, P1363, P1364, P1365, P1366, P1367, P1368, P1369, P1370, P1371, P1372, P1373, P1374, P1375, P1376, P1377, P1378, P1379, P1380, P1381, P1382, P1383, P1384, P1385, P1386, P1387, P1388, P1389, P1390, P1391, P1392, P1393, P1394, P1395, P1396, P1397, P1398, P1399, P1400, P1401, P1402, P1403, P1404, P1405, P1406, P1407, P1408, P1409, P1410, P1411, P1412, P1413, P1414, P1415, P1416, P1417, P1418, P1419, P1420, P1421, P1422, P1423, P1424, P1425, P1426, P1427, P1428, P1429, P1430, P1431, P1432, P1433, P1434, P1435, P1436, P1437, P1438, P1439, P1440, P1441, P1442, P1443, P1444, P1445, P1446, P1447, P1448, P1449, P1450, P1451, P1452, P1453, P1454, P1455, P1456, P1457, P1458, P1459, P1460, P1461, P1462, P1463, P1464, P1465, P1466, P1467, P1468, P1469, P1470, P1471, P1472, P1473, P1474, P1475, P1476, P1477, P1478, P1479, P1480, P1481, P1482, P1483, P1484, P1485, P1486, P1487, P1488, P1489, P1490, P1491, P1492, P1493, P1494, P1495, P1496, P1497, P1498, P1499, P1500, P1501, P1502, P1503, P1504, P1505, P1506, P1507, P1508, P1509, P1510, P1511, P1512, P1513, P1514, P1515, P1516, P1517, P1518, P1519, P1520, P1521, P1522, P1523, P1524, P1525, P1526, P1527, P1528, P1529, P1530, P1531, P1532, P1533, P1534, P1535, P1536, P1537, P1538, P1539, P1540, P1541, P1542, P1543, P1544, P1545, P1546, P1547, P1548, P1549, P1550, P1551, P1552, P1553, P1554, P1555, P1556, P1557, P1558, P1559, P1560, P1561, P



















казака и страхового запаса) 3. Кадровый менеджмент (методы мотивации, планирование карьеры, показатели учета затрат, разработка корпоративной культуры) внутренний перевод вызывает новую потребность в кадрах. Методами гурпы, построение и анализ оргструктуры) 4. Антикризисное управление (методы прогнозирования банкротств, реструктуризация долгов, факторинг, проведение взаимозачетов), 5. Стратегический финансовый риск-менеджмент (объемы оборота, оборачиваемость оборотных средств, анализ ликвидности, управление денежной речью, учет; интересы (хобби); диспозиция (лидерство, общит конкурентных статуса и потенциала, разработка конкурентной стратегии МО, бюджетный, финансовый анализ, балансовый отчет, маркетинг) 6. Управление персоналом (инструменты) под каждую конкретную должность, исходя из требований, пред не проекты (мотивация участников, генерация проектов, дисконтирование, производственный и финансовый рычаги, запас финансовой прочности).

4. Задачи и инструменты взаимодействия вышестоящей (региональной) администрации Задачи: по стратегическим вопросам: четкое разграничение и соблюдение компетенции, предметов в: по организационным вопросам: формирование положительного имиджа главы местной администрации среди населения ниже прожиточного уровня, рост безработицы, в т.ч. скрытой. Проблемы промышленного развития – это нехватка инвестиций в инфраструктуру, проведение маркетинговых исследований, разработка конкурентность по зарплате), сокращение числа малых предприятий, сокращение численности работающих на предприятиях. Мобильность населения, реорганизация убыточных гос. предприятий (инструменты – прое приятий (уход квалифицированных кадров) Общероссийские проблемы – это низкий удельный вес производства товаров широкого потребления в регионе, бюджетных гарантий, взаимодействие с внешними инно задолженность по оплате оборонных госзаказов, высокая бюджетная зависимость (дотационность МО), монокультурность МО, децентрализация властных полномочий в МО содействие в открытии международных инвесторов, вследствие неравности инфраструктуры транспорта и удаленности от регионального сектора.

9. Дерево проблем и целей в управлении муниципальными ресурсами на примере типичного МО. Дерево целей – стратегическая структура проблем и целей (инструменты – аудит тарифов и цен, от задач, упорядоченная по уровням их решения, где четко определяются пути решения конкретных задач. Генеральной целью является обеспечение устойчивого развития МО (инструменты – проектное финансирование мультипроект. Опе ресурсное обеспечение деятельности МСУ. 1. Уменьшение расходов по существенным статьям (ЖКХ, поиск внебюджетных источников финансирования на территории МО (единая – тарифная система МО для опера зания статей). 2. Увеличение доходов по существенным статьям (эффективное использование существующей ресурсной базы и создание новых источников дохода, например, повышение зарплате работникам бюджетных сфер (инструменты – провед услуг). 3. альтернативные источники бюджета в целом (разработка и реализация проектов, эффективное перераспределение средств между МО). Проблемы МО – социальная незащищенность населения, инфляционный рост, сокращение бюджетного финансирования, непропорциональная дифференциация доходов МО и т.д.

10. Цели и методы проведения маркетинговых исследований. Муниципальный маркетинг – это вид деятельности муниципальной администрации, направленный на выявление потребностей населения в тех или иных видах продукции через изучение структуры спроса рынка, формирование спроса рынка, формирование спроса рынка. Цели – обеспечить рентабельность производственной и непроизводственной сферы, их филиалов в заданных границах территории МО. Задачи – выявить потребности населения, определить структуру спроса рынка, формирование спроса рынка, формирование спроса рынка. Методы – анкетирование, интервью, фокус-группы, наблюдение, эксперимент (полевой, лабораторный).

11. Формирование системы кадрового менеджмента. Построение системы кадрового управления начинается с: 1) определения потребности в кадрах будущих поколений. Под устойчивым здесь понимается воз зы ресурсов (определение организационной структуры, прогноз изменения внутренней и внешней среды, определение потребности в кадрах в соответствии с организационными требованиями на длительную перспективу, разработка и введение штатного расписания). 2. Подбор и отбор персонала (методы: анализ вакансий, собеседования, тестирование, проверка рекомендаций). 3. Развитие персонала (методы: обучение, повышение квалификации, курсы, семинары, стажировка, наставничество). 4. Определение системы мотивации, это определение методов оплаты и нематериальных стимулов труда на рассматриваемый период с учетом ожидаемых внешних условий. 5. Развитие персонала, включает повышение квалификации, обучение, разработка общей программы организационного и кадрового развития. (самозащитные) 6. Продвижение по службе, это двойная лестница, ротация, планирование карьеры, увязка индивидуальных устремлений работников с целями организации, введение резерва кадров. 7. Учет кадров, оформление работы с кадрами, оценка эффективности кадровой политики.

12. Основные методы мотивации персонала администрации по стилю управления. Стили управления бывают: 1) Авторитарное руководство (руководитель-директор) единоличная власть, жесткая централизация, полномочия практически не делегируются, минимальная ориентация на человека, все ориентировано на достижение целей организации. Механизмы воздействия на объект управления: управление по целям, правовые, директивные, прямые методы воздействия, контроль, материальная и дисциплинарная ответственность. Применение данного стиля оптимально при сильном лидере, подчиненные-люди не творческого склада, инициатива от них не требуется, привыкшие к авторитарному стилю. 2) Демократическое руководство – это разделение власти, участие в управлении работников. Механизмы воздействия: мотивация через вовлеченность, экономические, косвенные методы стимулирования труда. Подчиненные творческие, инициативные люди. 3) Либеральное руководство – минимальное участие руководства в управлении, максимальная передача полномочий работникам, производительность труда – не главное, не формальное отношение в организации. механизмы воздействия: социально – психологические методы, моральная ответственность. Подчиненные творческие, инициативные люди, обладаюащие достаточной степенью самоконтроля и ответственности. 4) Объединенное управление (руководитель пессимист) – отсутствие какой либо четкой ориентации (задачи или персонала), руководитель не вмешивается в естественный ход событий. Механизмы воздействия: «отрицательная» мотивация по отклонениям, контроль. Применение данного стиля оптимально, если руководитель собирается идти на пенсию. 5) организационное управление, (уководитель манипулятор) удовлетворение средними результатами, девиз «не хватать звезд с неба», принцип – компромисс, главное – закрыть